



# MODELO DE PIEL PARA SIMULACIÓN



# FICHA TÉCNICA

---

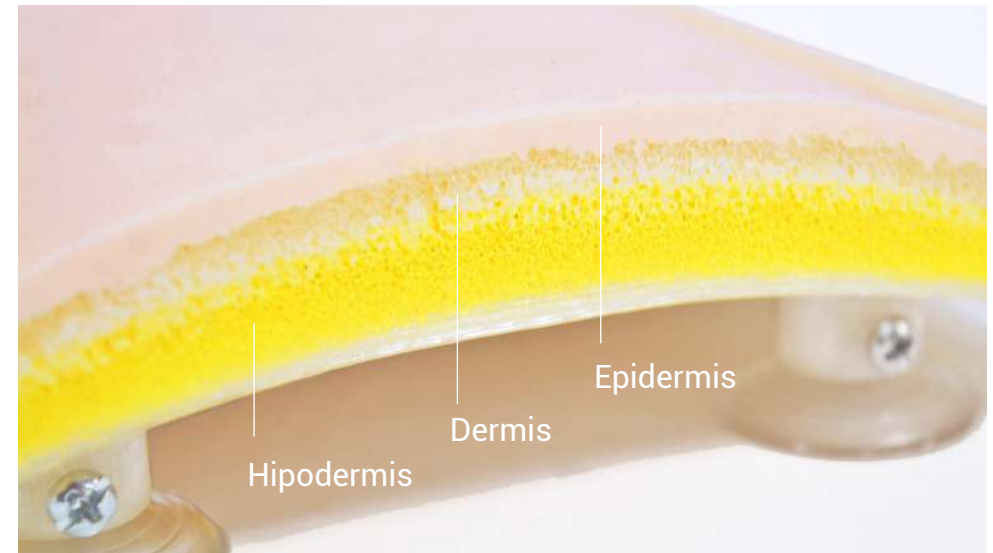
## DESCRIPCIÓN

---

Las pieles de simulación son una herramienta para enseñar y practicar los conocimientos esenciales relacionados a la realización de incisiones, al igual que métodos y técnicas de sutura.

### Dimensiones Generales

- Piel:  
12.5 cm x 15 cm x 1.8 cm app.
- Piel con base:  
15.5 cm x 15 cm x 3.5 cm app.



## IMÁGENES DEL MODELO

---

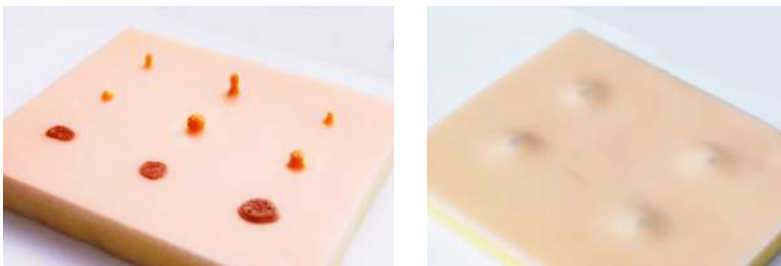


## DETALLES

---

### Características:

- El material es resistente, no se generan cortes o roturas o desgarros al momento de suturar.
- Las pieles son desmontables lo que permite intercambiarlas después de su uso.
- La piel está fabricada con materiales de alta calidad que representan las distintas capas del tejido cutáneo, lo cual hace que la práctica sea muy realista.
- Se puede identificar claramente la epidermis, dermis e hipodermis.
- La base del modelo cuenta con ventosas que permiten una mejor adherencia a la superficie. Esto ayuda a que la base quede fija al momento de realizar el procedimiento.
- La piel puede ser lisa o contener lesiones:



Pieles con fibromas, quistes sebáceos, queratosis seborreica, lipomas y nevus.

## VIDEO / MODO DE USO

---

Haga click en el siguiente link, o escanee el código QR para ver el video:



<https://youtu.be/WIXI1IWfH0>

### Permite practicar:

- Manejo de los instrumentos quirúrgicos
- Planificación y la realización de incisiones lineales.
- Sutura interrumpida.
- Sutura continua.
- Realización de nudos.

## GARANTÍA

---

El producto tiene garantía de 3 meses, a contar de la fecha de su recepción por parte del cliente. La garantía cubre desperfectos de fabricación, falla de material. La garantía no cubre el mal uso o manejo inadecuado.