



SIMULADOR DE ÚLCERA POR PRESIÓN

FICHA TÉCNICA



www.plan3d.cl
ventas@plan3d.cl

FICHA TÉCNICA

Características

El simulador de úlcera por presión, es una herramienta que se caracteriza por recrear un entorno muy realista, que permite realizar una práctica efectiva del desbridamiento de la úlcera.

Fue desarrollado y validado junto a expertos del área, por lo que cada una de las partes están fielmente representadas.

Corresponde a una úlcera grado 4 con pérdida total del grosor de la piel, con destrucción extensa y necrosis del tejido. La lesión afecta hasta el tejido muscular.

Una de sus características más diferenciadoras es que posee sangre encapsulada en su interior, que simula los vasos sanguíneos. Esto permite visualizar el tejido sano y no dañarlo.

Permite practicar:

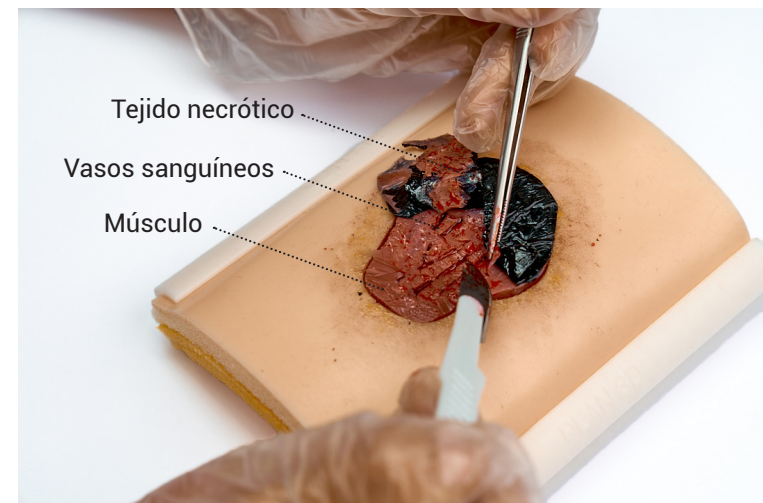
- Preparación del instrumental y campo estéril.
- Remoción del tejido necrótico: desbridamiento.
- Control de hemorragia.

Dimensiones Generales

- Pad de piel y úlcera:
12.5 cm x 15 cm x 1.8 cm aprox.
- Con soporte rígido:
15.5 cm x 15 cm x 3.5 cm aprox

Partes del kit

El kit se compone de un pad de piel reutilizable, por el repuesto intercambiable de úlcera y un soporte rígido especialmente diseñado para mantenerlo estable sobre las superficies.



Imágenes

