

Catálogo de Biomodelos

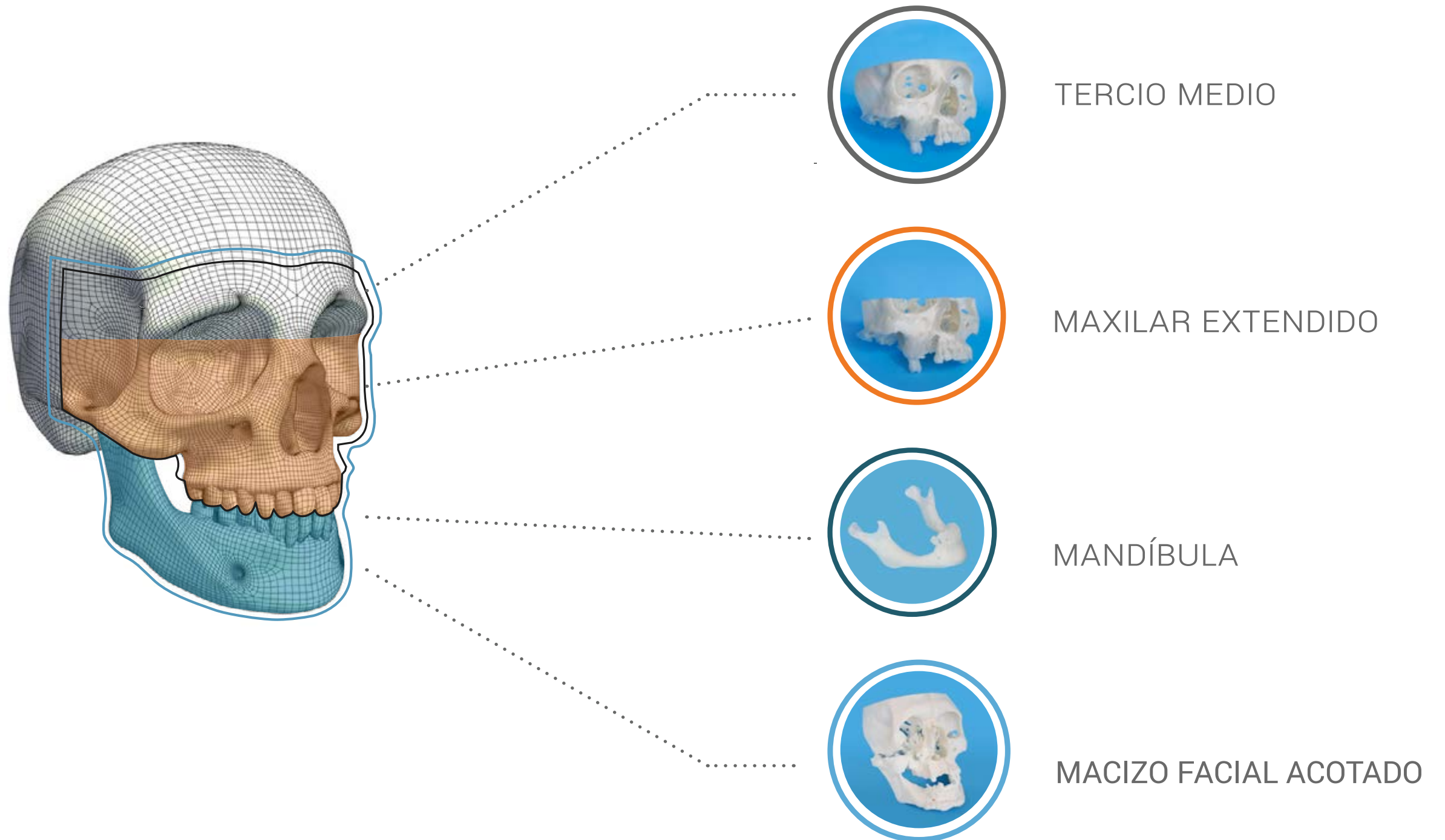
ÁREA MAXILOFACIAL



PLAN3D



Piezas Área Maxilofacial





MANDÍBULA



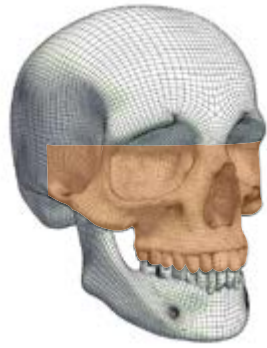
Procesamiento + Impresión **SLA** + P3D*

Material: Resina
Resolución: 0,1mm
Acabado: Transparente o blanco
Infill: 100%



Procesamiento + Impresión **FDM** + P3D*

Material: PLA
Resolución: 0,2mm
Acabado: Traslúcido o blanco
Infill: 100%



MAXILAR EXTENDIDO



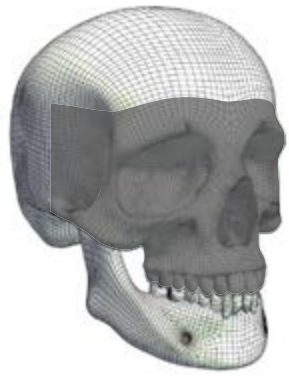
Procesamiento + Impresión **SLA** + P3D*

Material: Resina
Resolución: 0,1mm
Acabado: Transparente o blanco
Infill: 100%



Procesamiento + Impresión **FDM** + P3D*

Material: PLA
Resolución: 0,2mm
Acabado: Traslúcido o blanco
Infill: 100%



TERCIO MEDIO



Procesamiento + Impresión **SLA** + P3D*

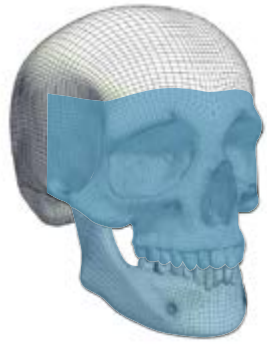
Material: Resina
Resolución: 0,1mm
Acabado: Transparente o blanco
Infill: 100%



Procesamiento + Impresión **FDM** + P3D*

Material: PLA
Resolución: 0,2mm
Acabado: Traslúcido o blanco
Infill: 100%

* P3D: Plataforma 3D online



MACIZO FACIAL ACOTADO



Procesamiento + Impresión **SLA** + P3D*

Material: Resina
Resolución: 0,1mm
Acabado: Transparente o blanco
Infill: 100%



Procesamiento + Impresión **FDM** + P3D*

Material: PLA
Resolución: 0,2mm
Acabado: Traslúcido o blanco
Infill: 100%

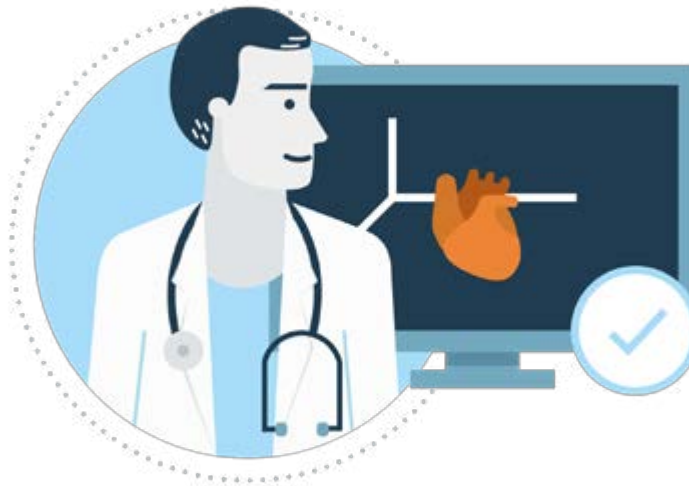
PLATAFORMA 3D

Todos los casos clínicos que realizamos incluyen una cuenta personal para el doctor en nuestra Plataforma 3D, que nos permite realizar un trabajo fácil, rápido y seguro.

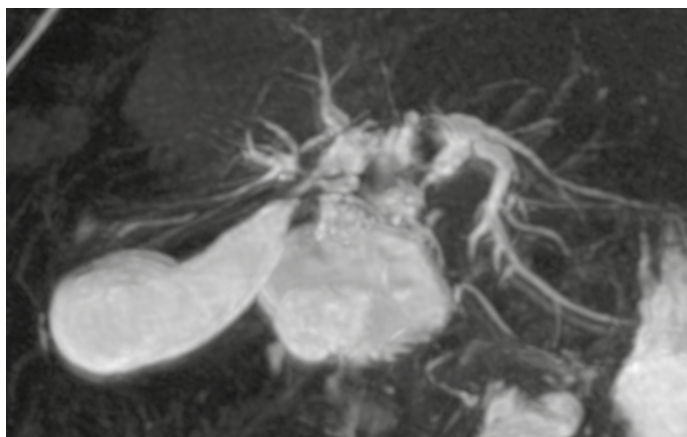
1



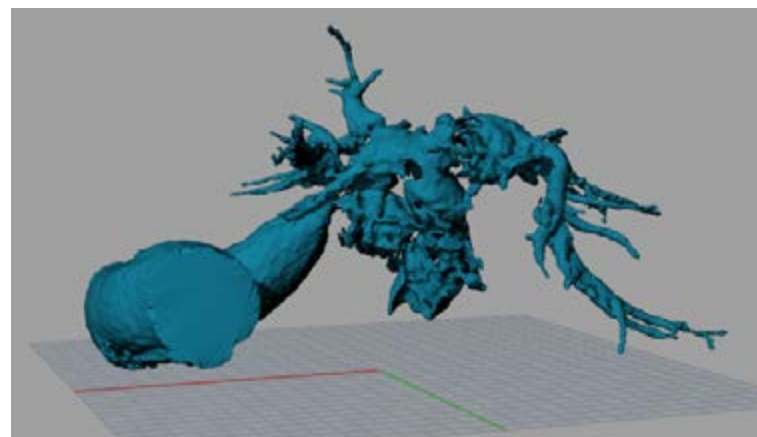
2



3



El doctor/a sube su archivo Dicom a la Plataforma 3D



El doctor/a puede previsualizar y aprobar el archivo a través de visor 3D en la Plataforma 3D



Se imprime en 3D en el laboratorio de Plan 3D del doctor o Fablabs asociados



PLAN3D

www.plan3d.cl

contacto@plan3d.cl

+56985788130